



徐平勇

招生专业：生物物理学、生化与分子生物学、细胞生物学

研究方向：

- 1 超分辨显微成像探针方法及重要生物过程的可视化研究
- 2 蛋白质进化、检测与活性操控
- 3 代谢性疾病分子机制研究

生物大分子全国重点实验室

课题组成员：

研究组长、博士生导师

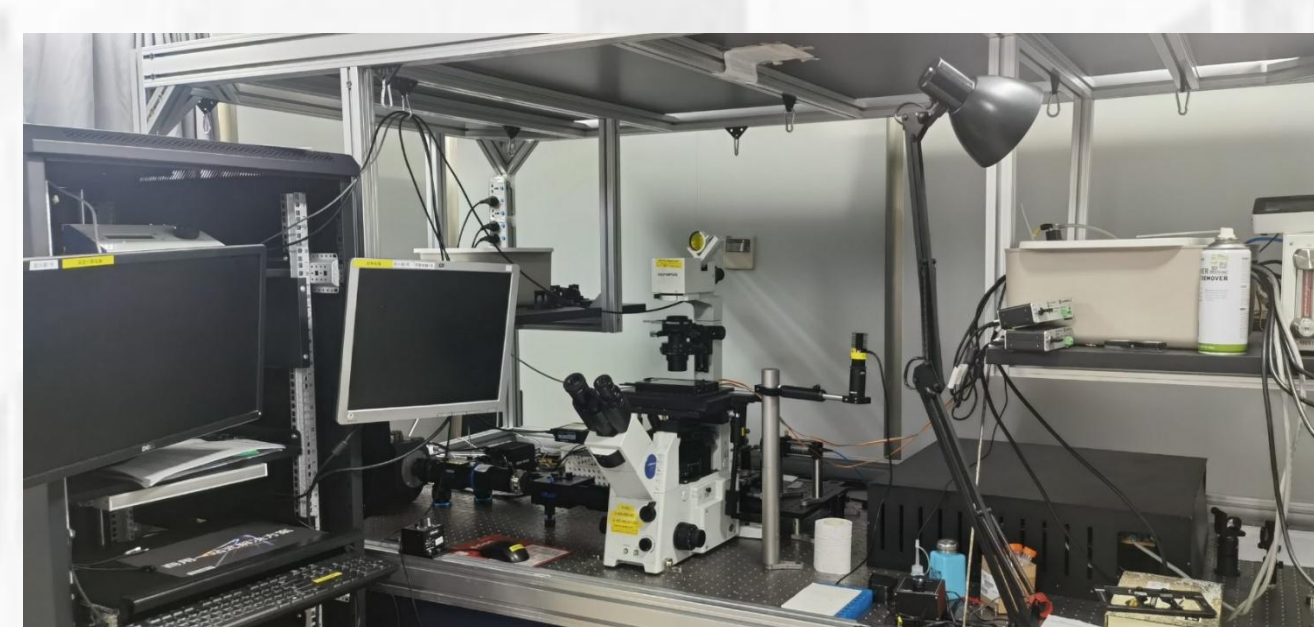
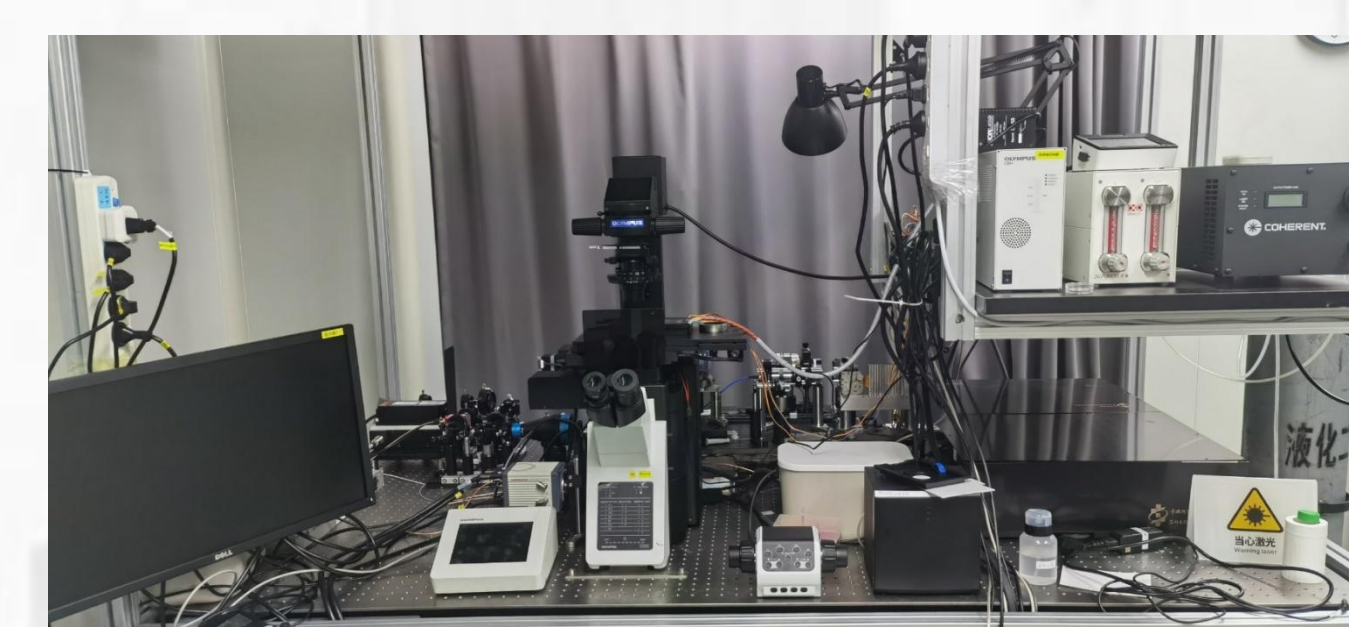
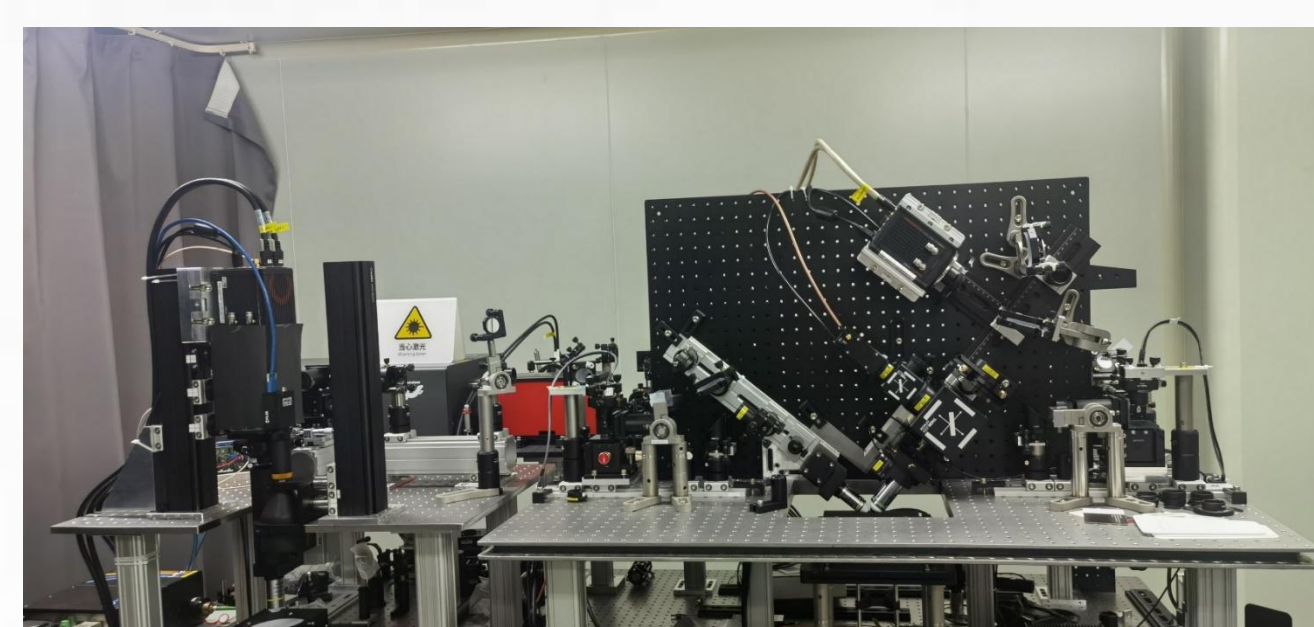
课题组现有副研究员1名、高级工程师1名、助理研究员1名、研究实习员5名。

电子邮件: pyxu@ibp.ac.cn

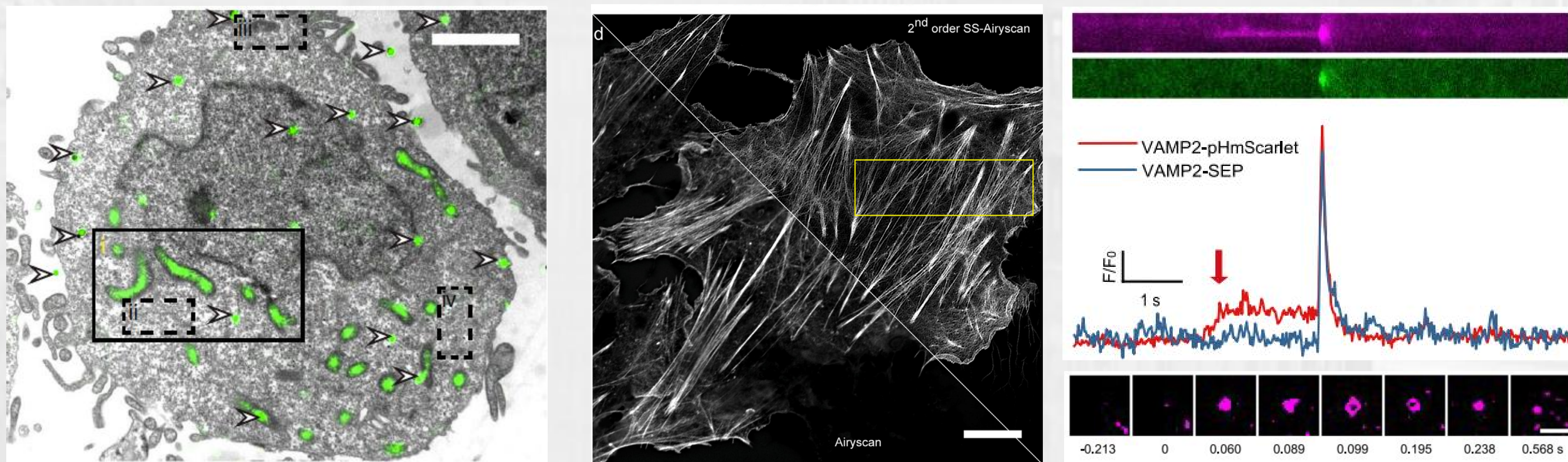
电话: 010-64888808

研究特色：

- 1 通过发展荧光蛋白探针推进超分辨成像技术时空分辨率的极限
- 2 通过生物、光学、计算等交叉研究，将超分辨技术从固定细胞推到活细胞
- 3 通过荧光蛋白定向进化实现光电关联成像
- 4 发展功能探针用于细胞器/蛋白质等功能检测



成像仪器室(上) 生化实验室 (下)



毕业生去向：

- 1 国外高校或研究所：耶鲁大学、约翰霍普金斯、普渡大学等；
- 2 国内高校、研究所或企事业单位：中国科学院生物物理研究所、中国科学院力学研究所、北京理工大学、西湖大学、中国科学院深圳先进研究院、福州医科大学、重庆医科大学附属儿童医院、重庆市妇幼保健院等；
- 3 国内外知名公司：药明康德、蔡司、义翘神州等。

个人主页：

http://www.ibp.cas.cn/sourcedb_ibp_cas/cn/ibpexport/xsszmX_Y/201912/t20191202_5447241.html